

# 消防団情報閲覧コーナー掲載情報

令和5年4月2日現在

|            |   |       |                 |          |        |    |   |
|------------|---|-------|-----------------|----------|--------|----|---|
| 都道府県名      | 長野県   | 所在地   | 〒               | 399-0786 |        |    |   |
| 市区町村名      | 塩尻市   |       | 長野県塩尻市大門七番町3番3号 |          |        |    |   |
| 消防団名       | 塩尻市消防団  |       |                 |          |        |    |   |
| 消防団事務所管    | 塩尻市役所総務部危機管理課   |       |                 |          |        |    |   |
| 電話番号(直通)   | 0263-52-0607  | F A X | 0263-54-5549    |          |        |    |   |
| 分 団 数      | 7 分団  | 定 員   | 870             | 名        | 機能別団員数 | 7  | 名 |
|            |   | 実 員   | 861             | 名        | 女性団員数  | 22 | 名 |
| メールアドレス    | <a href="mailto:bosai@city.shiojiri.lg.jp">bosai@city.shiojiri.lg.jp</a>  |       |                 |          |        |    |   |
| ホームページ URL | <a href="https://www.city.shiojiri.lg.jp/site/bousai-syoubou/list35-246.html">https://www.city.shiojiri.lg.jp/site/bousai-syoubou/list35-246.html</a> |       |                 |          |        |    |   |
| SNS アカウント  | なし(※音楽隊として Facebook アカウントあり)  |       |                 |          |        |    |   |

## ■活動状況

|     |  |
|-----|--|
| 平 時 | <p>毎月15日の「市民防火の日」には予防広報や資機材点検を行い、年間通じて水利点検や訓練を行うことで有事に備えています。</p> <p>また、春秋の火災予防運動や年末特別警戒の期間中は、夜間警戒や高齢者世帯などに対する防火点検を行い、地域住民の防火意識向上に努めています。</p>        |
| 災害時 | <p>災害時は、火災に対する消火活動はもちろんのこと、近年は風水害に対する水防活動や行方不明者の捜索活動などの件数も増加し、多種多様な活動を行っています。</p> <p>災害の多様化に伴い資機材の充実強化を図るとともに、訓練内容にも工夫を凝らして実施し、災害対応能力の向上に努めています。</p> |

## ■消防団への入団条件・方法

|                  |  |
|------------------|--|
| 入団条件<br>・<br>方 法 | <p>【入団条件】</p> <ol style="list-style-type: none"> <li>1 塩尻市内に居住し、勤務し、又は在学する方</li> <li>2 年齢18歳以上の方</li> <li>3 志操堅固で、かつ、身体強健な方</li> </ol> <p>消防団活動に興味のある方、消防団活動をやってみたいという方は大歓迎です。</p> <p>また、火災予防や啓発活動に注力する、音楽隊員やラッパ隊員も募集していますので、お気軽にお問い合わせください。</p> <p>【入団方法】</p> <p>まずは事務局までお問い合わせください。</p> <p>問い合わせ先 塩尻市危機管理課消防係 TEL : 0263-52-0607 (内線 2252)</p> |
|------------------|--|

## ■機関誌「日本消防」への掲載状況

|            |    |
|------------|----|
| 掲 載<br>状 況 | なし |
|------------|----|

■その他の活動情報、取り組み等

当市消防団は、様々な職業の方が所属し「自らの地域は自らで守る」という郷土愛精神のもとに、長く伝統のある歴史を継承しつつ在団しやすい環境づくりを推進しています。

在団しやすい環境づくりとして、参加の強制や飲酒の強要などの“消防団の固定概念”を見直し、団員に対する処遇改善や負担軽減に向けた検討を行いました。直近では「報酬の個人口座支給」や「ポンプ操法大会上進チームの持回り分団制度」を導入し、コロナ禍明けの“消防団 NEW ノーマル”を策定しています。

地域住民の安全・安心を守るため、ご興味のある方はお気軽にお問い合わせください。

【年間行事予定】※参考



【添付資料】

- ・ 塩尻市消防団 9 ルール
- ・ 消防団員募集チラシ

何歳から?

報酬はあるの?

お酒、飲めません!

そんなアナタの不安を解消!

# 消防団 9 RULES



**1** 18歳以上の方なら  
どなたでも入団OK



**2** 個人の生活スタイルに  
合わせて参加



**3** 飲み会の強制参加や  
お酒の強要なし



**4** 団員報酬あり  
※報酬や手当は、令和4年度から  
個人口座への支給になります



**5** 災害出動報酬支給  
※災害等で出動した回数に応じて  
支給されます



**6** 退職報償金支給  
※勤続年数、階級に応じて支給  
されます



**7** 県内の登録店で  
お得な福利厚生あり



**8** もしものケガに備えた  
福祉共済制度あり  
※一部対象外あり



**9** 学校・勤務先へ  
活動証明書を発行



「消防団」を  
もっと  
詳しく!



ラッパ隊員募集中♪

一般の消防団活動のほかに火災予防・啓発活動に力を入れるラッパ隊員を随時募集  
しています。音楽やラッパ吹奏未経験者でも大歓迎!  
音楽好きな方、ラッパ吹奏に興味がある方、ぜひお問い合わせください。

いつでもお気軽に  
ご相談ください!



総務部危機管理課消防係 TEL **0263-52-0607**(直通)

塩尻市役所 〒399-0786 長野県塩尻市大門七番町3番3号 E-mail bosai@city.shiojiri.lg.jp

SAVE MY TOWN

# 消防団員募集

あなたと  
わたしたちの  
チカラで。



Recruitment of  
fire brigademembers

塩尻市消防団



女性団員、  
大歓迎です！

18歳以上で市内に在住・  
勤務・通学する健康な方  
なら誰でもOK！

消防団は、消防組織法に基づき、全国の各市町村に設置されている組織です。その構成員である消防団員は、他に本業を持ちながら、権限と責任を有する非常勤特別職の地方公務員として、『自らの地域は自らで守る』という精神に基づき、消防防災活動を行っています。

「消防団」をもっと詳しく!

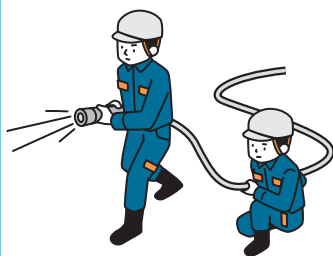


### 通常時の活動

### 災害時の活動

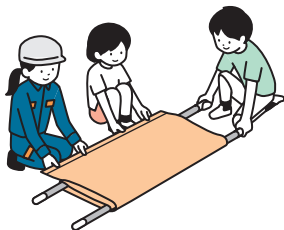
#### 放水訓練

火災現場での活動を想定した訓練を行い、火災に備えています。



#### 防災訓練

住民に対し、応急搬送や応急手当の仕方などを指導します。



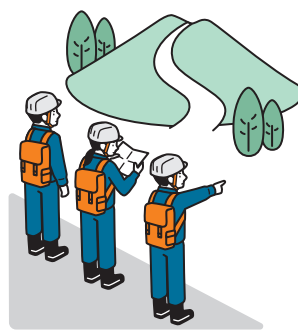
#### 消火活動

火災発生時には、初期消火、放水活動、後方支援などを行います。



#### 搜索活動

行方不明者発生時には、警察と協力して搜索活動を行います。



#### 予防広報

火災や防犯の予防広報を行い、地域の意識啓発に努めています。



#### 各種行事

任命式、出初式、火の用心コンサートなどのイベントも企画しています。



#### 水防活動

風水害発生時には、河川の警戒、浸水防止活動などを行います。



#### 大規模災害

地震など災害発生時には、救助活動、避難誘導などを行います。



イラストはイメージです。



## ラッパ隊員 急募!

打楽器奏者も募集中

音楽好きの方  
ラッパ吹奏に興味のある方  
お問い合わせください!

いつでもお気軽にご相談ください!



総務部危機管理課消防係 TEL 0263-52-0607 (直通)

塩尻市役所 〒399-0786 長野県塩尻市大門七番町3番3号 E-mail bosai@city.shiojiri.lg.jp