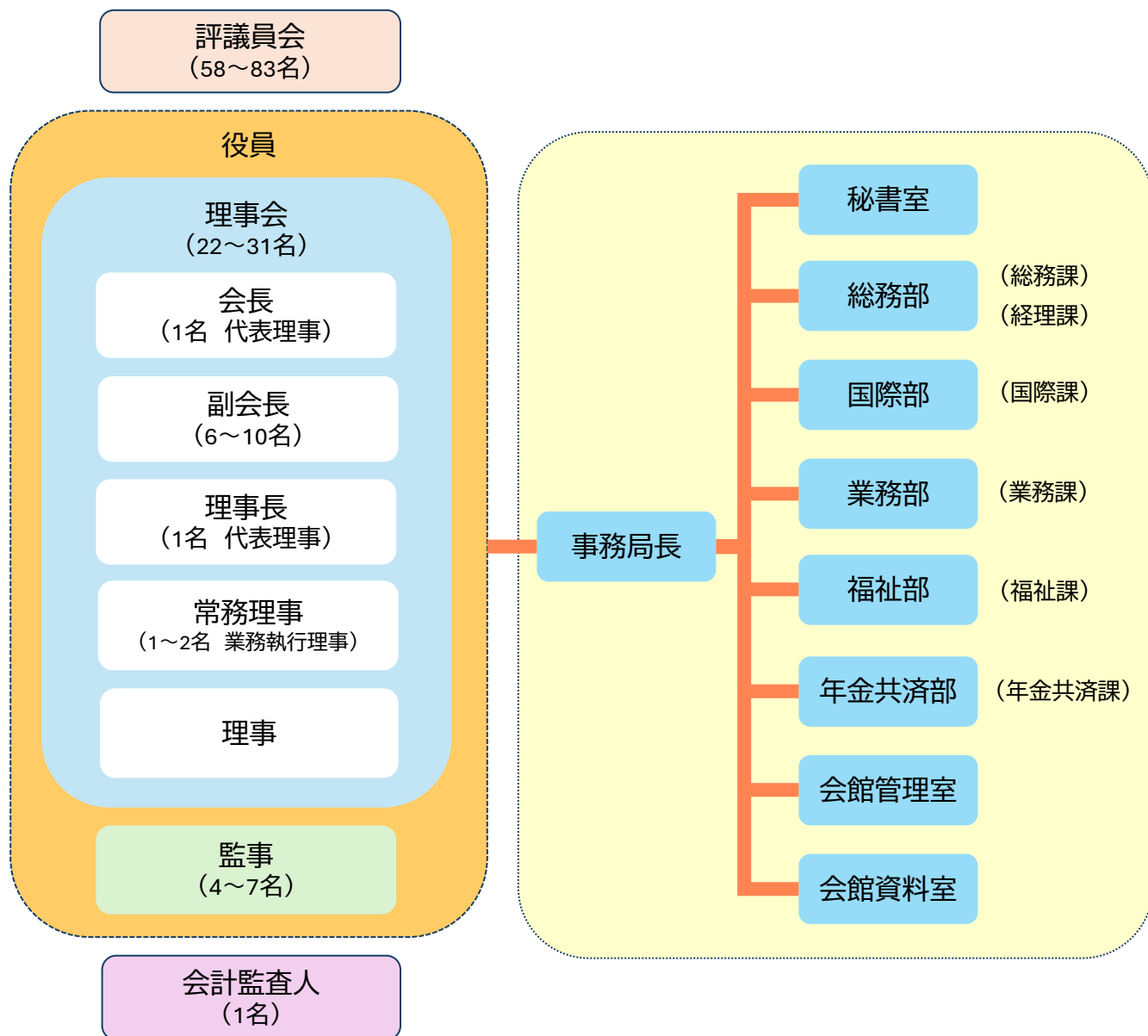


日本消防協会組織図

令和7(2025)年12月現在



- ※1 評議員は、評議員会において選任
- ※2 理事・監事は、評議員会において選任
会長・副会長・理事長・常務理事は、理事会において選定
- ※3 会計監査人は評議員会において選任
- ※4 事務局長は、理事会の決議を経て会長が任免

【会員数】

(令和7(2025)年10月現在・人)

	消防団員	消防職員	合計
会員数	733,372	87,200	820,572

※ 上記のほか、名誉会員数 95人 (令和7(2025)年12月現在)